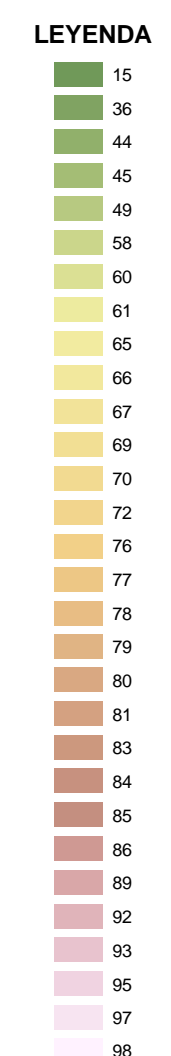
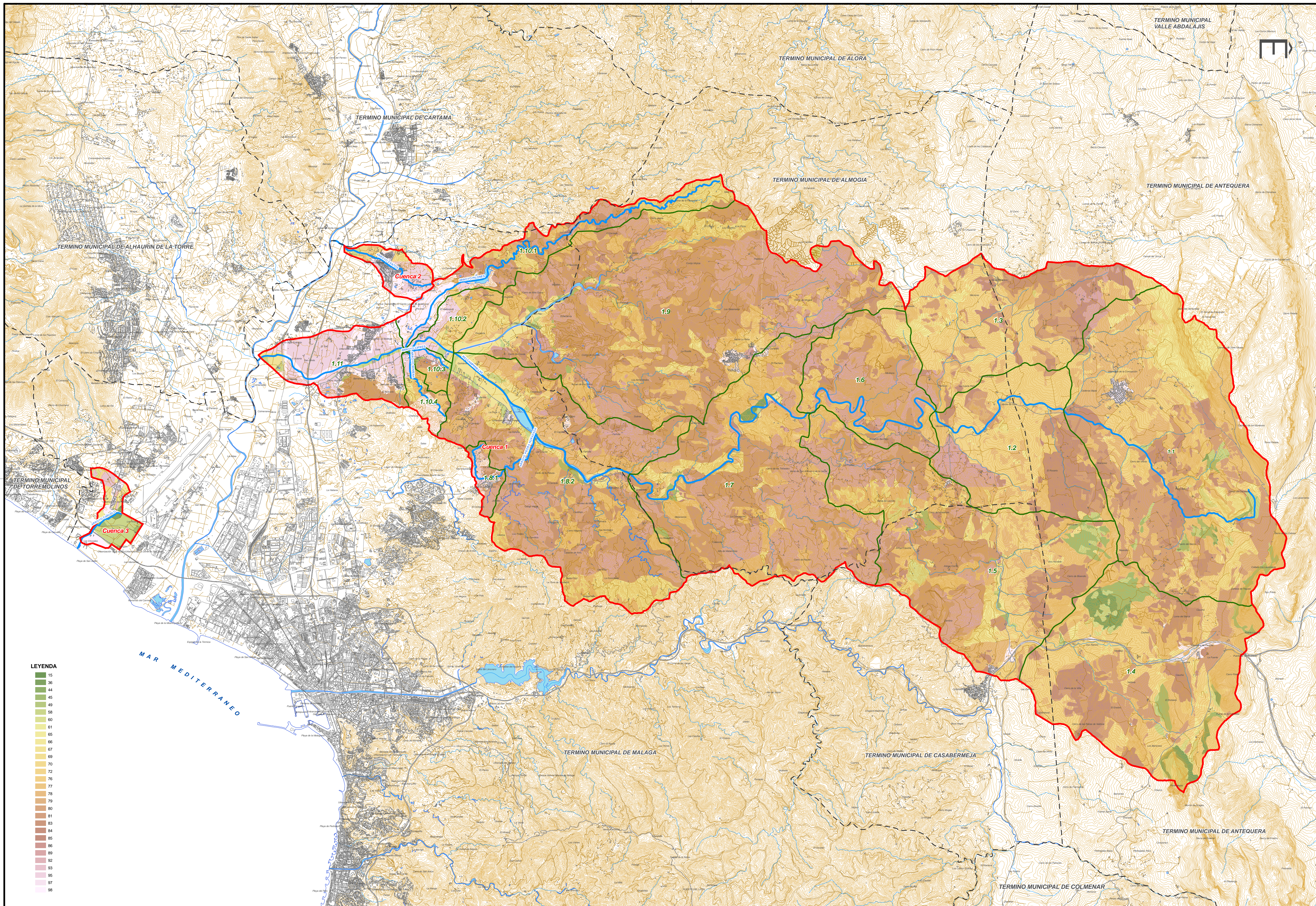
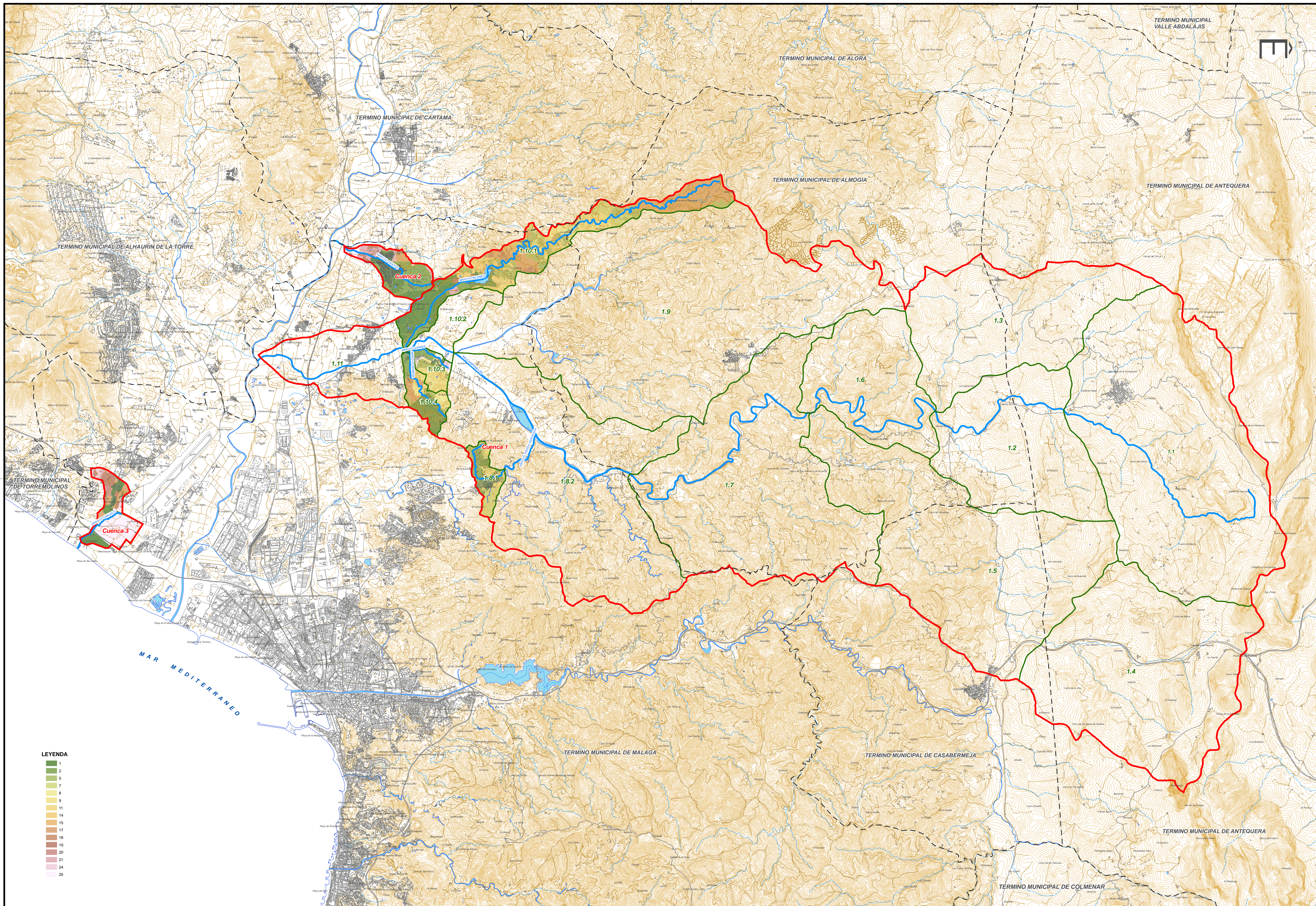
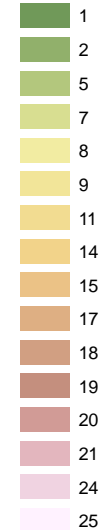


2.7.- Umbral de escorrentía y número de curva





LEYENDA



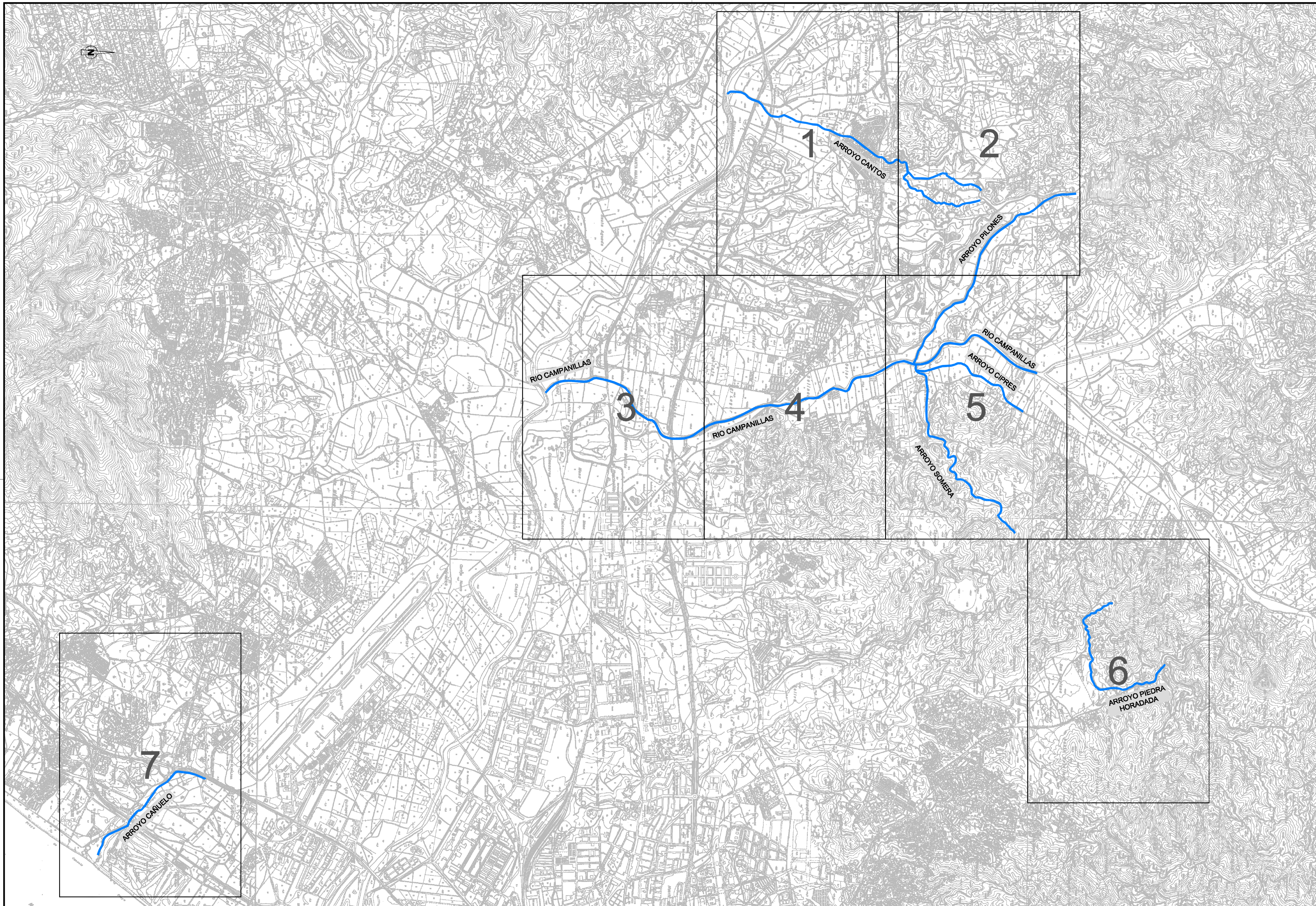
APENDICE:

- 3.- ESTUDIO HIDRAULICO. RESULTADOS
- 3.1.- Cuenca 1.10.2 y 1.11. Río Campanillas. T=5 años
- 3.1.1.- Vista 3D arroyo
- 3.1.2.- Perfil longitudinal
- 3.1.3.- Perfiles transversales
- 3.1.4.- Tablas de resultados
- 3.2.- Cuenca 1.10.2 y 1.11. Río Campanillas. T=10 años
- 3.2.1.- Vista 3D arroyo
- 3.2.2.- Perfil longitudinal
- 3.2.3.- Perfiles transversales
- 3.2.4.- Tablas de resultados
- 3.3.- Cuenca 1.8.1. Arroyo Piedra Horadada. T=10 años
- 3.3.1.- Vista 3D arroyo
- 3.3.2.- Perfil longitudinal
- 3.3.3.- Perfiles transversales
- 3.3.4.- Tablas de resultados
- 3.4.- Cuenca 1.10.1. Arroyo Pilonos. T=10 años
- 3.4.1.- Vista 3D arroyo
- 3.4.2.- Perfil longitudinal
- 3.4.3.- Perfiles transversales
- 3.4.4.- Tablas de resultados
- 3.5.- Cuenca 1.10.3. Arroyo Ciprés. T=10 años
- 3.5.1.- Vista 3D arroyo
- 3.5.2.- Perfil longitudinal
- 3.5.3.- Perfiles transversales
- 3.5.4.- Tablas de resultados
- 3.6.- Cuenca 1.10.4. Arroyo Somera. T=10 años
- 3.6.1.- Vista 3D arroyo
- 3.6.2.- Perfil longitudinal
- 3.6.3.- Perfiles transversales
- 3.6.4.- Tablas de resultados
- 3.7.- Cuenca 2. Arroyo Cantos. T=10 años
- 3.7.1.- Vista 3D arroyo
- 3.7.2.- Perfil longitudinal
- 3.7.3.- Perfiles transversales
- 3.7.4.- Tablas de resultados
- 3.8.- Cuenca 3. Arroyo Cañuelo. T=10 años
- 3.8.1.- Vista 3D arroyo
- 3.8.2.- Perfil longitudinal
- 3.8.3.- Perfiles transversales
- 3.8.4.- Tablas de resultados
- 3.9.- Cuenca 1.10.2 y 1.11. Río Campanillas. T=500 años
- 3.9.1.- Vista 3D arroyo
- 3.9.2.- Perfil longitudinal
- 3.9.3.- Perfiles transversales
- 3.9.4.- Tablas de resultados
- 3.10.- Cuenca 1.8.1. Arroyo Piedra Horadada. T=500 años
- 3.10.1.- Vista 3D arroyo
- 3.10.2.- Perfil longitudinal
- 3.10.3.- Perfiles transversales
- 3.10.4.- Tablas de resultados
- 3.11.- Cuenca 1.10.1. Arroyo Pilonos. T=500 años
- 3.11.1.- Vista 3D arroyo
- 3.11.2.- Perfil longitudinal
- 3.11.3.- Perfiles transversales
- 3.11.4.- Tablas de resultados
- 3.12.- Cuenca 1.10.3. Arroyo Ciprés. T=500 años
- 3.12.1.- Vista 3D arroyo
- 3.12.2.- Perfil longitudinal
- 3.12.3.- Perfiles transversales
- 3.12.4.- Tablas de resultados
- 3.13.- Cuenca 1.10.4. Arroyo Somera. T=500 años
- 3.13.1.- Vista 3D arroyo
- 3.13.2.- Perfil longitudinal
- 3.13.3.- Perfiles transversales
- 3.13.4.- Tablas de resultados
- 3.14.- Cuenca 2. Arroyo Cantos. T=500 años
- 3.14.1.- Vista 3D arroyo
- 3.14.2.- Perfil longitudinal
- 3.14.3.- Perfiles transversales
- 3.14.4.- Tablas de resultados
- 3.15.- Cuenca 3. Arroyo Cañuelo. T=500 años
- 3.15.1.- Vista 3D arroyo
- 3.15.2.- Perfil longitudinal
- 3.15.3.- Perfiles transversales
- 3.15.4.- Tablas de resultados

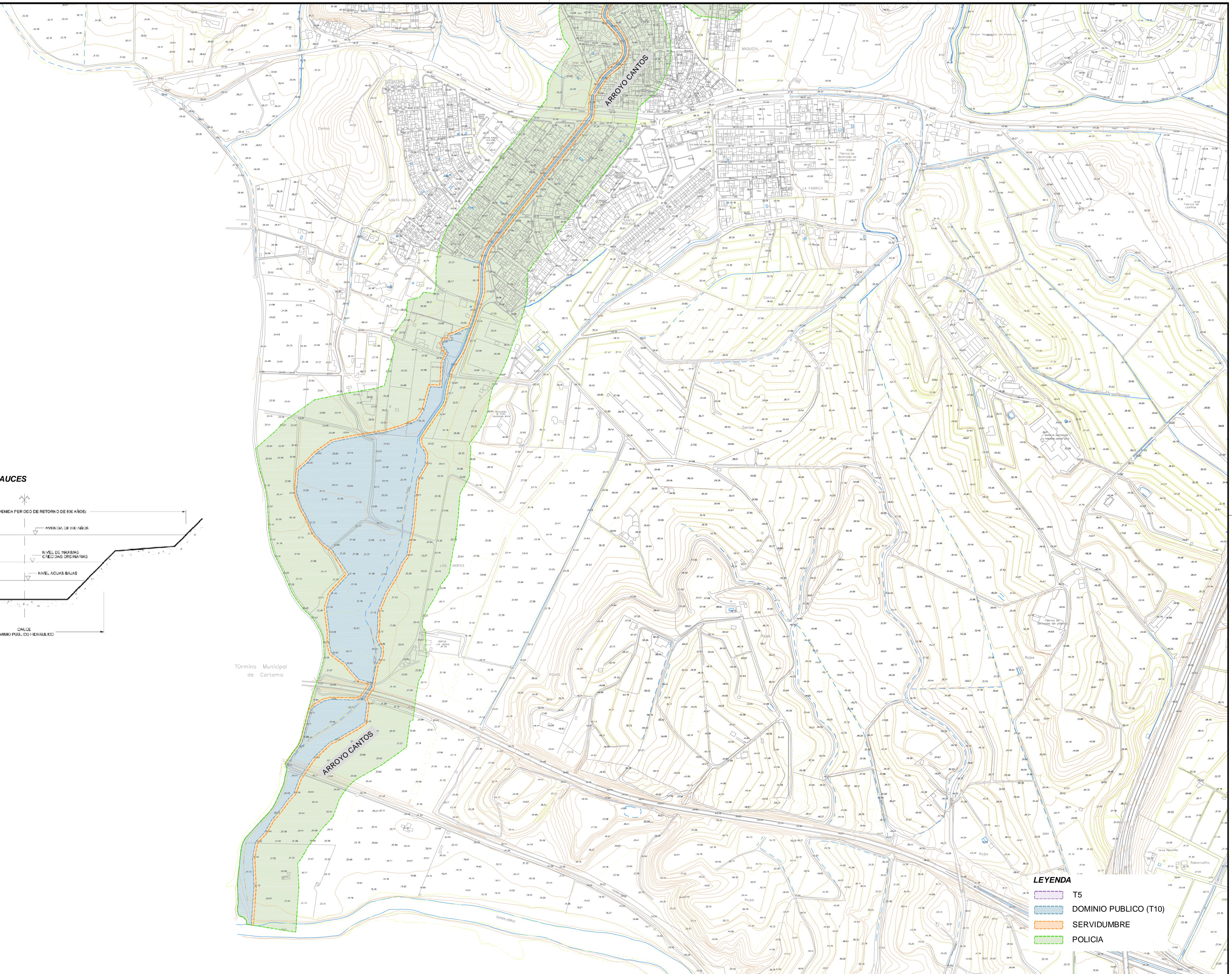
NOTA: Apéndice encuadernado en tomo independiente.

APENDICE:

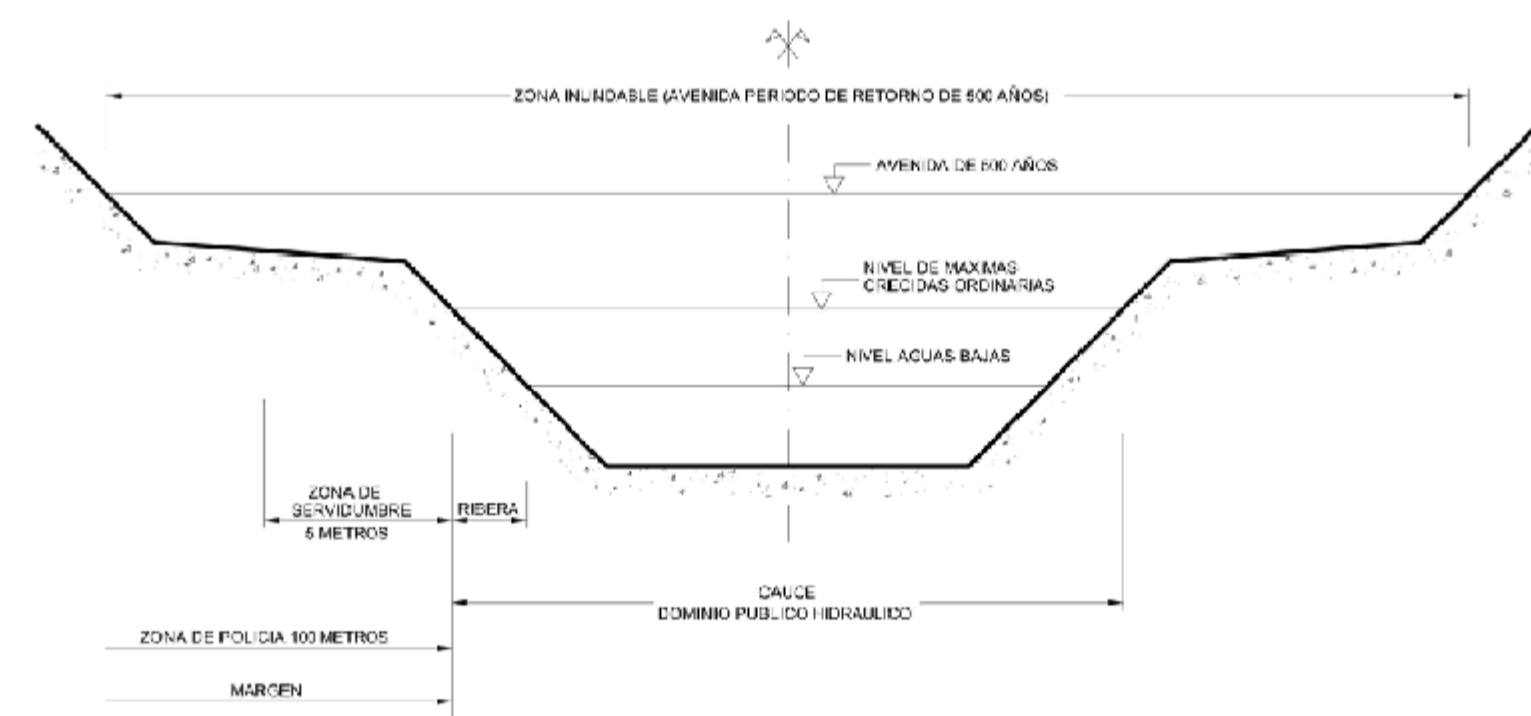
- 4.- DETERMINACION DE LAS ZONAS DE DOMINIO PUBLICO, ZONAS DE SERVIDUMBRE Y ZONAS DE POLICIA



2	5	6
1	4	
	3	
		7



ESQUEMA DE LAS DELIMITACIONES DE LOS CAUCES



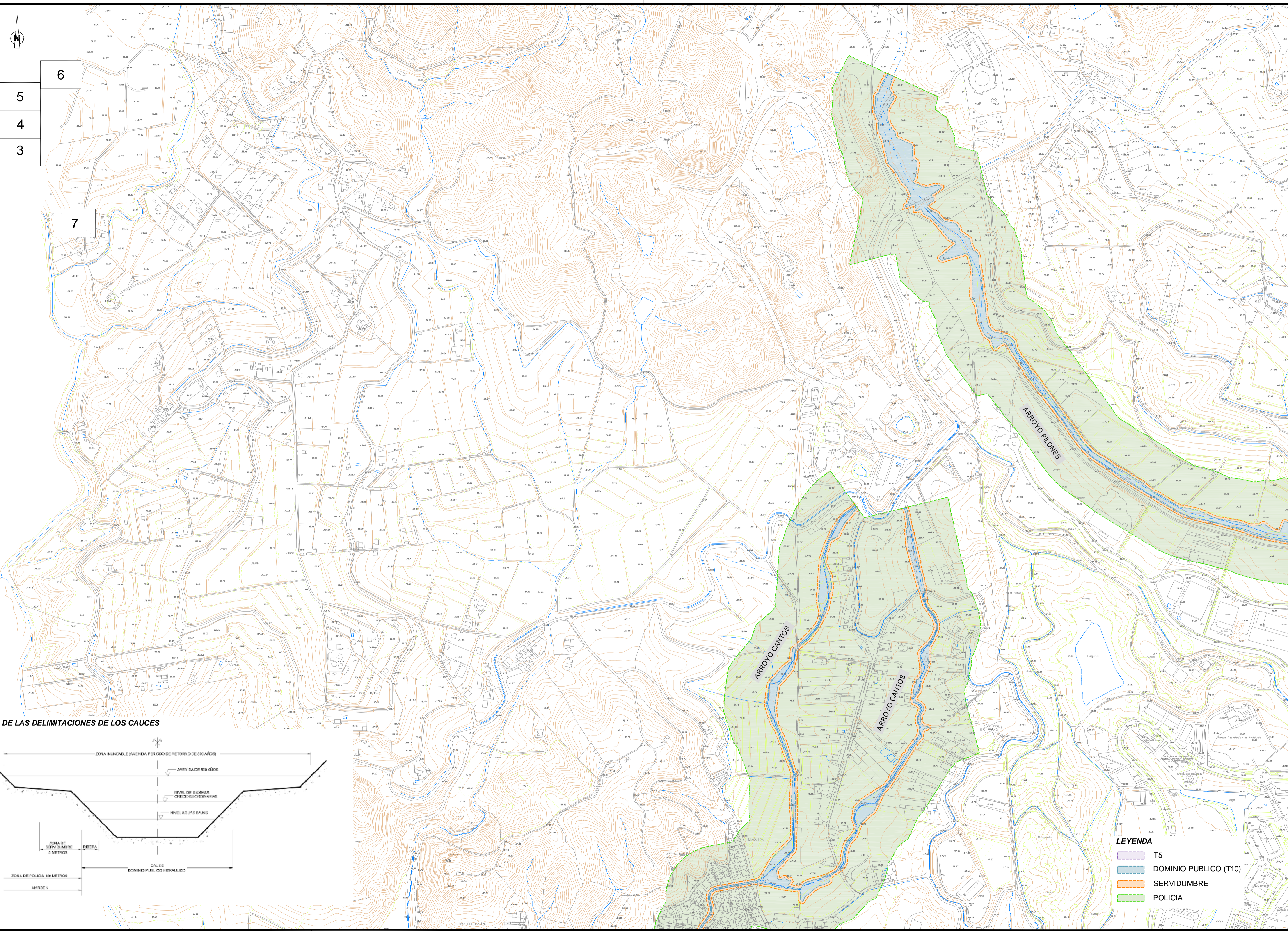
- LEYENDA**
- T5
 - DOMINIO PÚBLICO (T10)
 - SERVIDUMBRE
 - POLICIA

2
1

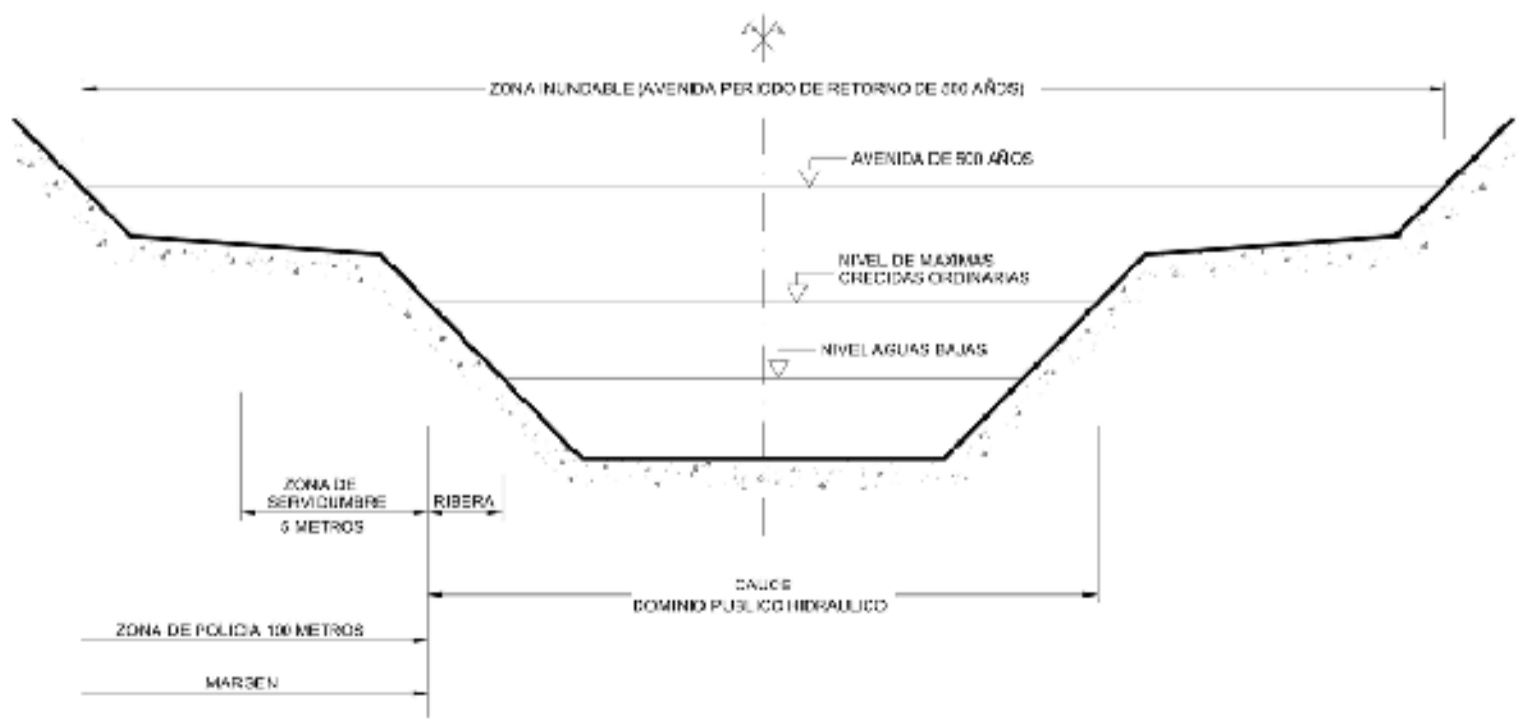
5
4
3

6

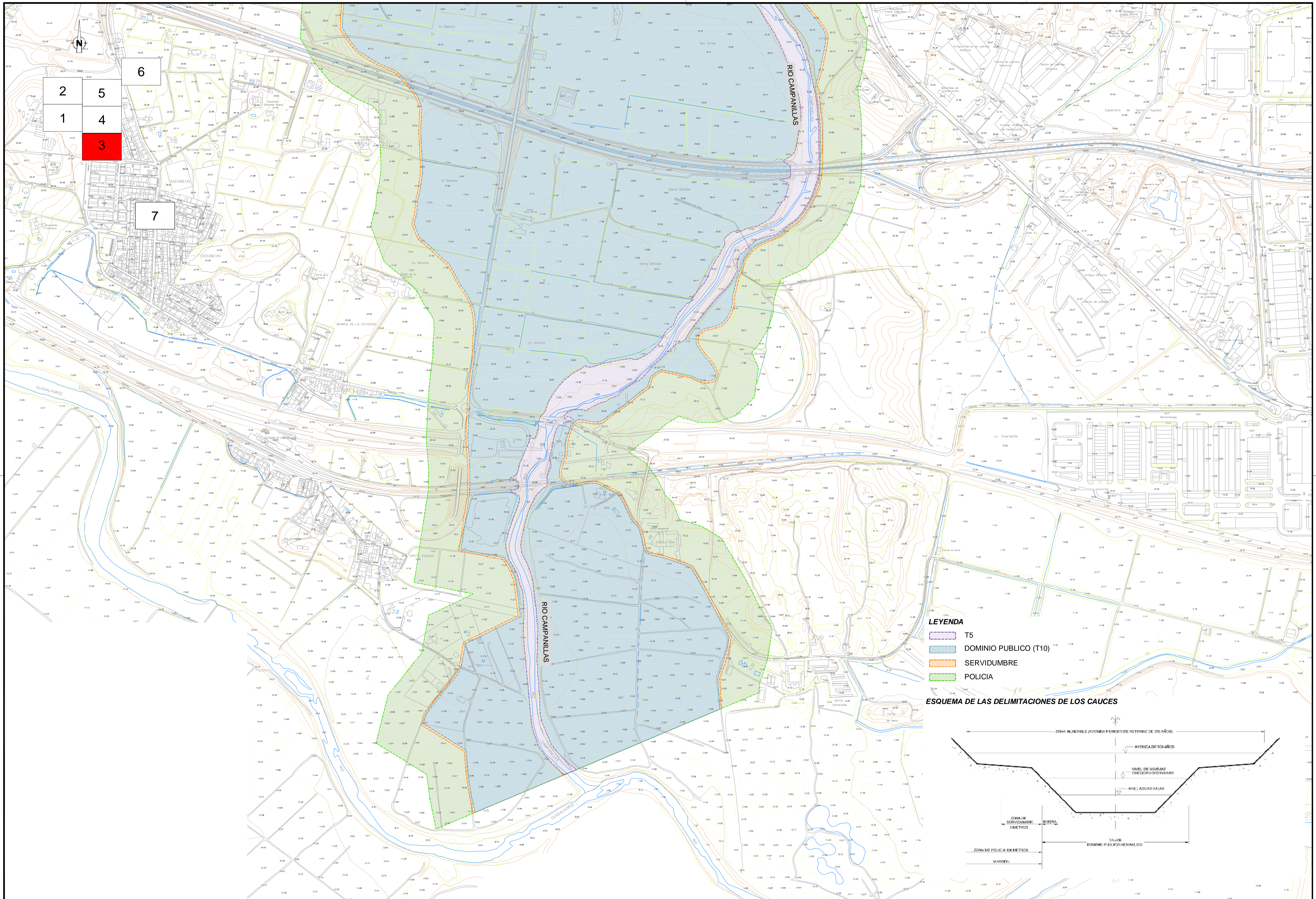
7

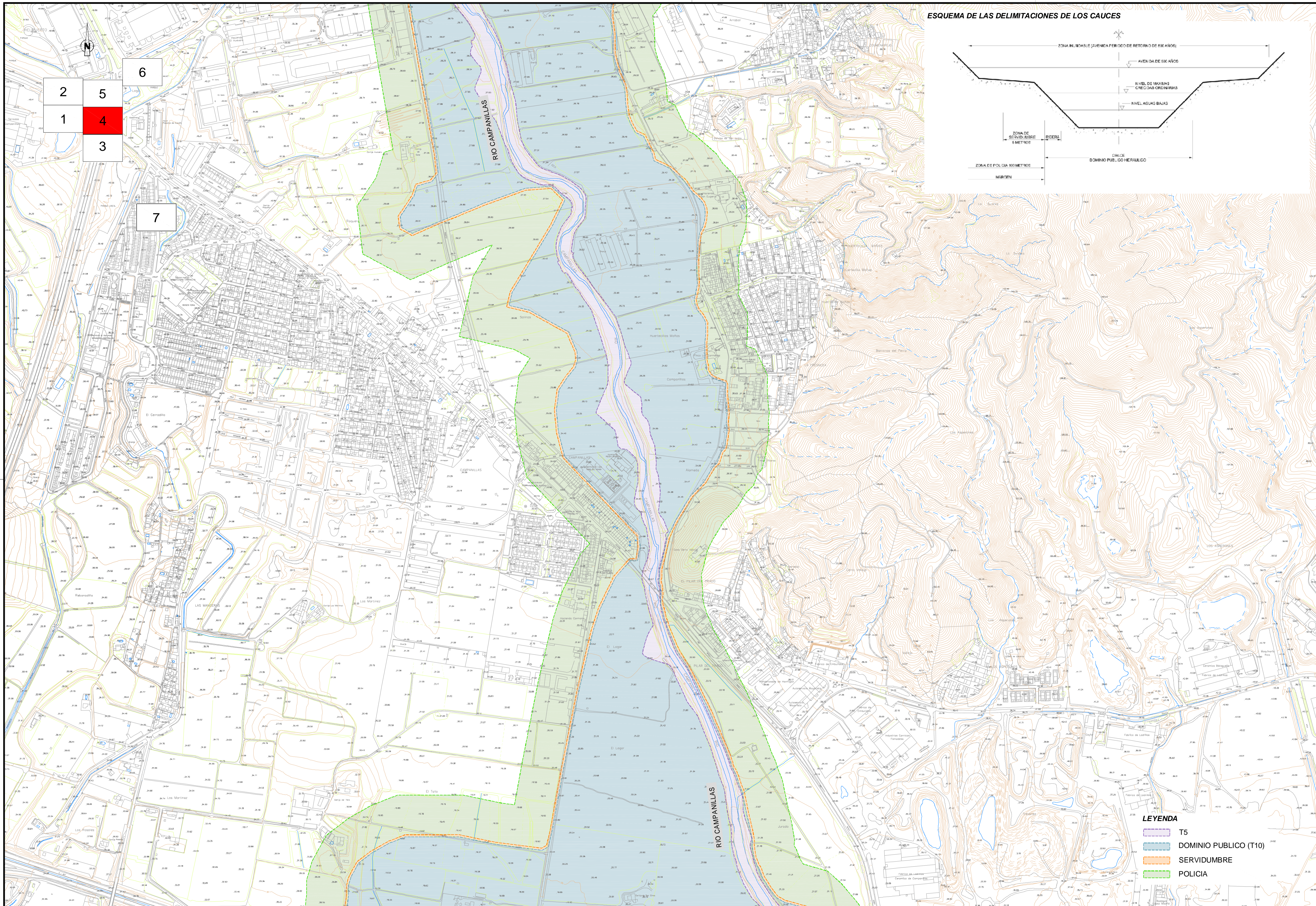


ESQUEMA DE LAS DELIMITACIONES DE LOS CAUCES

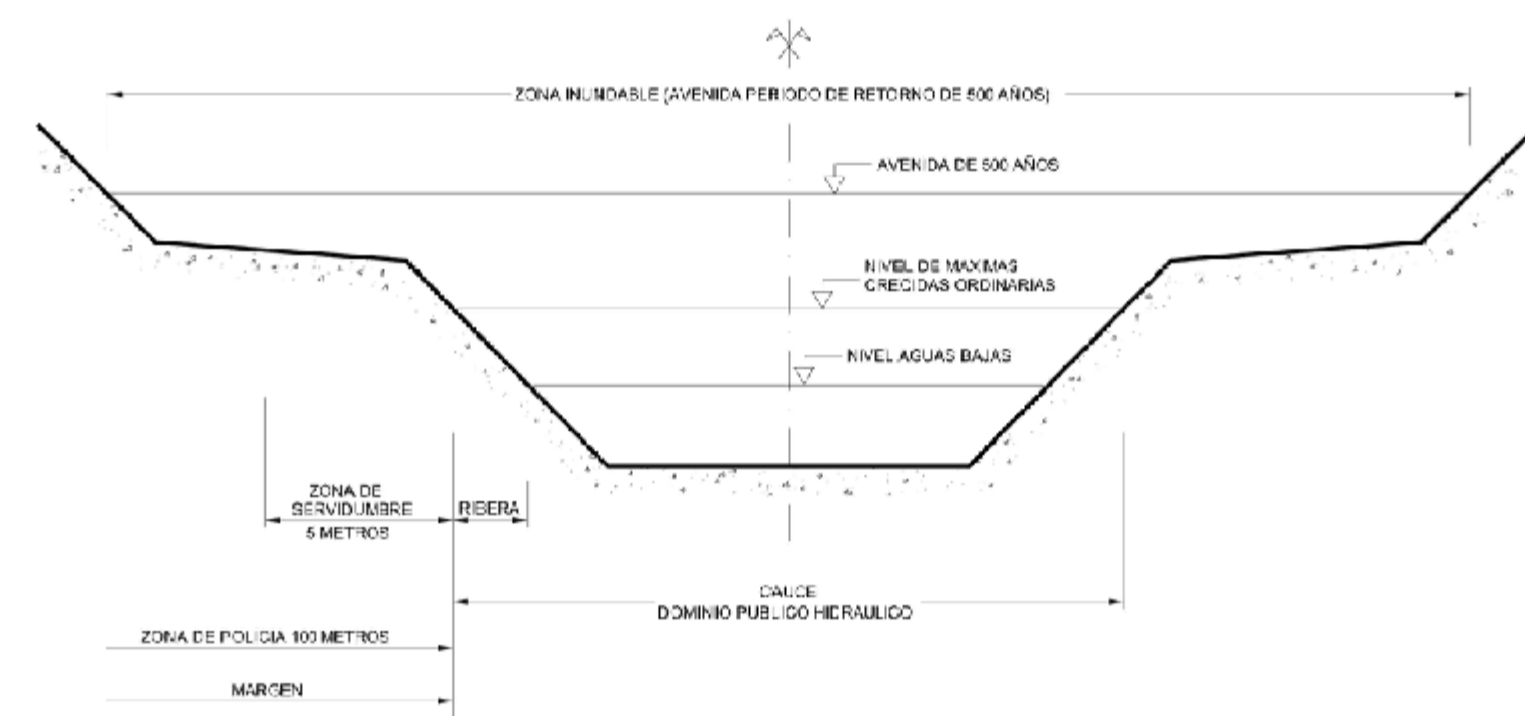


- LEYENDA**
- T5
 - DOMINIO PUBLICO (T10)
 - SERVIDUMBRE
 - POLICIA





ESQUEMA DE LAS DELIMITACIONES DE LOS CAUCES



- LEYENDA**
- T5
 - DOMINIO PÚBLICO (T10)
 - SERVIDUMBRE
 - POLICIA